

Tendencias de los ataques de DDoS del Q3 2021

El 3er trimestre de 2021 registró el mayor número de hosts de botnets global del año



Comando y Controles (C2)

El cerebro de una botnet que emite los comandos para lanzar los ataques de DDoS.

Total: **2.100+**

Los 3 primeros países:

- China - 653
- Estados Unidos - 381
- Taiwán - 128
- Países Bajos - 128



Hosts de botnet DDoS

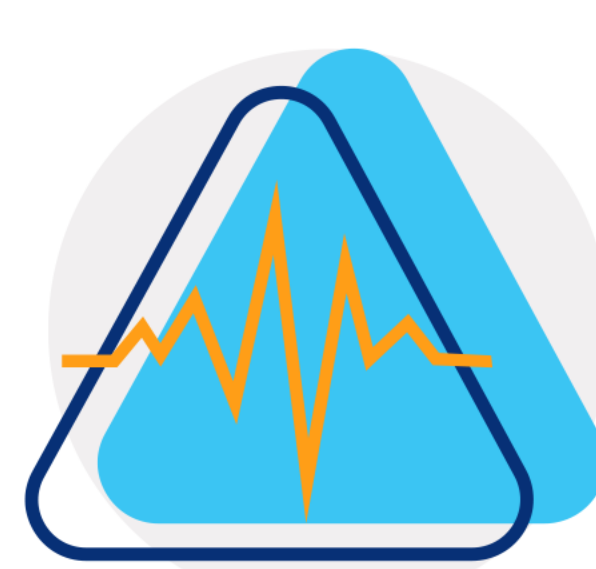
Total: **217.000+**

Los 3 primeros países:

- Brasil - 44.837
- México - 42.736
- Egipto - 19.546

Estadísticas de ataques de DDoS del 3er trimestre 2021

Mayor ataque volumétrico depurado por Lumen



612 Gbps

Mayor ataque de throughput de paquete depurado por Lumen



252 Mpps

Período de ataque promedio de DDoS mitigado por Lumen



Período más largo de ataques de DDoS mitigado por Lumen



46%

de los períodos de ataque de DDoS duraron



Los ataques multivector representaron **44%** de todos los ataques de DDoS



¿Qué es un ataque multivector?

Un ataque multivector de DDoS se da cuando un actor malicioso utiliza métodos múltiples de ataque al mismo tiempo. Es un tipo de ataque más complejo, porque cada vector puede requerir de una forma de mitigación distinta, dificultando aún más la protección. Durante el 3er trimestre en Lumen advertimos hasta cuatro combinaciones de tipos de ataque, que es la combinación más variada de 2021.

Las botnets de DDoS se mantuvieron generalizadas este trimestre, con un aumento de la vida útil promedio de los C2 de Gafgyt

C2 únicos rastreados



Víctimas de ataque único por familia



Ciclo de vida promedio de un C2 (en días)



Gafgyt

349

Datos inconclusos

38

Mirai

284

22.308

21

Principales 5 verticales objeto de los 500 mayores ataques



Telecomunicaciones

34%



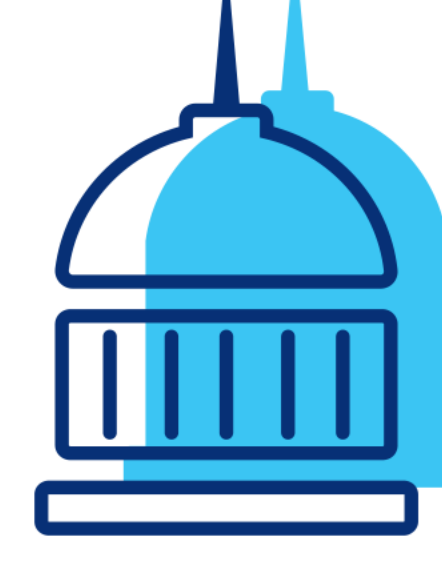
Software y Tecnología

21%



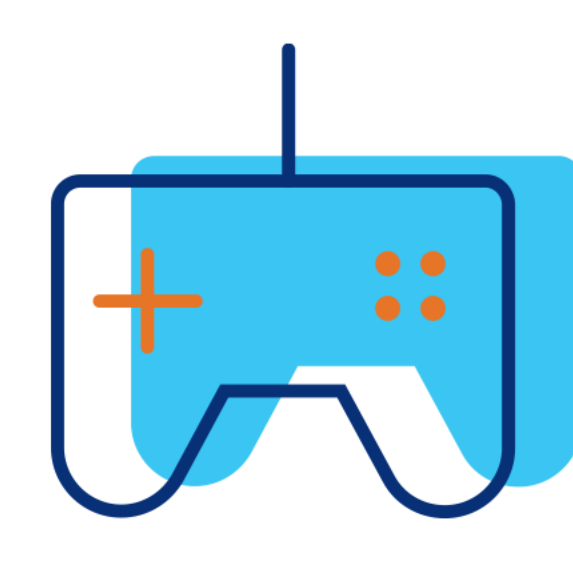
Minorista y distribución

12%



Gobierno

7%



Juegos

6%

Vea cómo evolucionaron las amenazas de DDoS en comparación con los trimestres anteriores, leyendo el informe completo de Lumen y Black Lotus Labs

[LEA EL INFORME COMPLETO AHORA](#)