

Tendências dos ataques de DDoS no 1º trimestre de 2022

No 1º trimestre, observou-se um aumento substancial nos ataques de DDoS



A Lumen mitigou

6.162

ataques de DDoS no 1º trimestre



↑ 66%

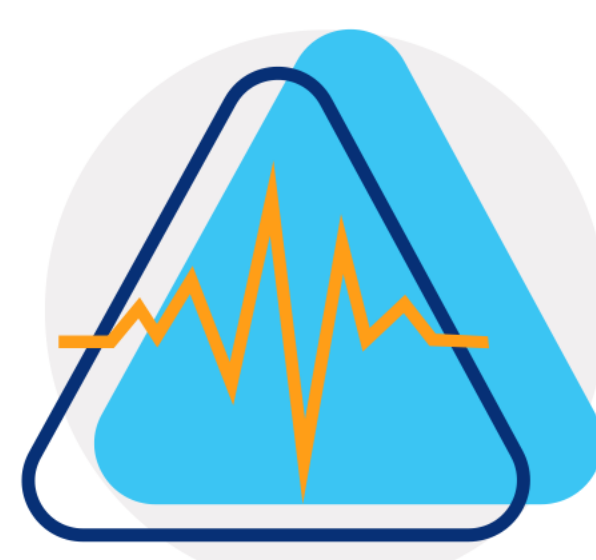
Comparado ao 4º trimestre de 2021

↑ 32%

De um ano para o outro

Estatísticas dos ataques de DDoS no 1º trimestre de 2022

Maior ataque de largura de banda depurado pela Lumen



775 Gbps

Maior ataque baseado em taxa de pacotes depurado pela Lumen

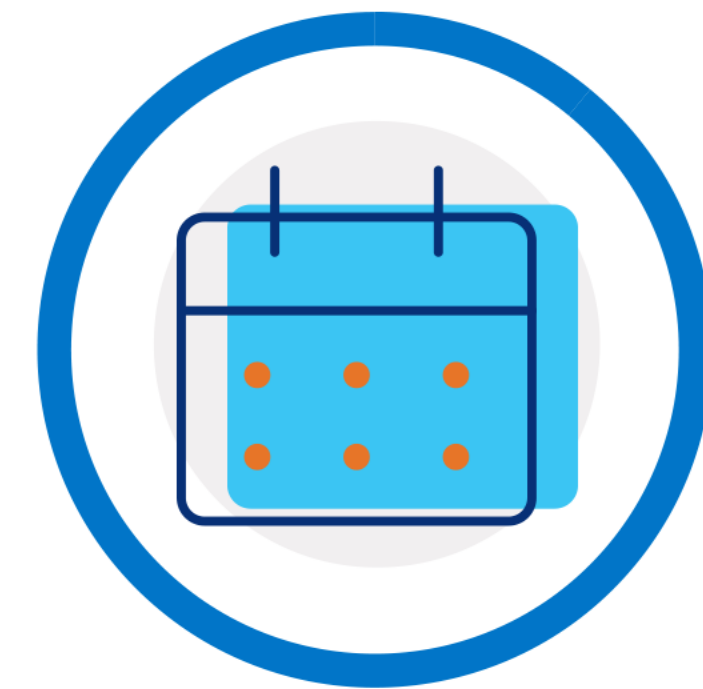


127 Mpps

Período médio de ataque de DDoS mitigado pela Lumen



Período mais longo de ataque de DDoS mitigado pela Lumen



72%

dos períodos de ataque de DDoS duraram

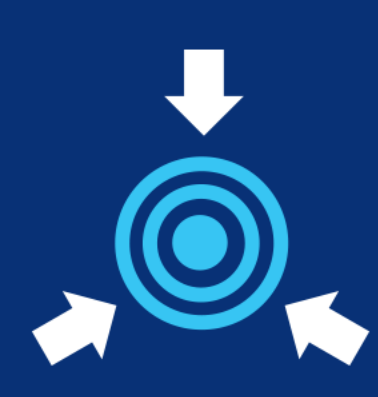
<30
minutos



Os ataques multivetor representaram

38%

de todos os ataques de DDoS
↑ 8% no último trimestre



Inundação de consultas DNS + inundação TCP SYN

foi o método **#1** de ataque multivetor no 1º trimestre

A prevalência de DNS + TCP SYN

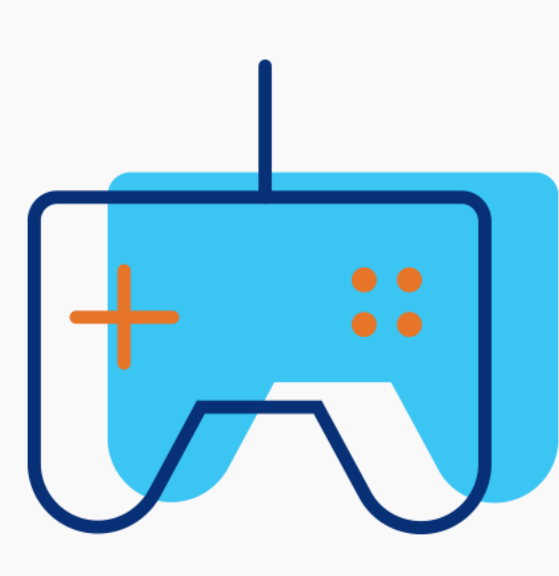
Inundação de consultas DNS + inundação TCP SYN foi o método de ataque mais utilizado ao longo de 2021 e atualmente, em 2022. Os atacantes buscam interromper os servidores de DNS para evitar a resolução de determinado domínio. Estes ataques enviam perguntas aleatórias para que os mecanismos naturais de caching do DNS não protejam o servidor.

As principais 5 verticais alvo dos 500 maiores ataques



Telecom

76%



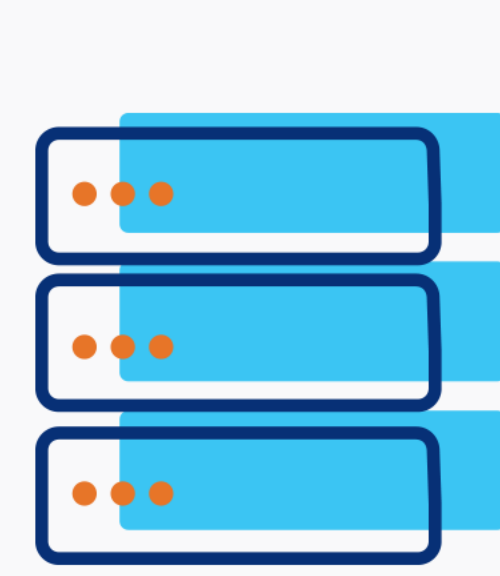
Jogos

9%



Software & Tecnologia

8%



Hosting

3%



Governo

2%

2022 começou com um estouro. Veja como as ameaças de DDoS evoluíram no 1º trimestre, lendo o relatório completo da Lumen.

[LEIA AGORA O RELATÓRIO COMPLETO](#)